

# Mitteilungsblatt

## Gemeinde Neuhaus a. Inn

Liebe Bürgerinnen und Bürger,

### Neugestaltung Innlande

Im Sommer wurde viel gebaut. Die aktuell größte Baustelle ist der Bauabschnitt 1 zur Neugestaltung der Innlande. Im Zuge der Maßnahme werden die Schäringer Straße zwischen Tennisplatz und Alter Innbrücke sowie die Parkplätze neu gemacht, der Ehebach renaturiert und ein Geh- und Radweg gebaut. Dank großzügiger Förderung ist der Eigenanteil der Gemeinde überschaubar. Für den nächsten – größeren – Bauabschnitt haben wir nach vier Jahren intensiver Vorarbeit den Bebauungsplan angepasst. Nun beginnt die Objektplanung. Im Zuge dessen sind sehr aufwändige Verfahren zu bewältigen. Ich hoffe, dass wir weiterhin so großzügig gefördert werden. Je nach Förderung und dem Verlauf des Verfahrens kann 2026 oder 2027 gebaut werden. Der Bauabschnitt 1 vermittelt jedoch nach Fertigstellung einen ersten Eindruck. Am Ende werden wir eine Innlande haben, die eine hohe Aufenthaltsqualität bietet.

Nach aktuellem Stand wird 2026 vom Freistaat und von der Stadt Schärding der Oberbau der Alten Innbrücke mit einem breiten Gehweg neu gebaut. Entscheidend ist die Finanzlage der Stadt Schärding und die Förderkulisse für die Stadt Schärding. Der Freistaat steht in den Startlöchern.

### Kanalverlegung / Rott-Brücke

Eine große Baustelle in diesem Sommer war die Kanalverlegung von Vornbach nach Neuhaus, die wegen des Auslaufens der Betriebserlaubnis für die Kläranlage Vornbach notwendig war.

Aktuell läuft die Kanalverlegung unter der Rott an. Diese Maßnahme ist im Zuge des Neubaus der Rott-Brücke notwendig. Aktuell läuft der Schmutzwasserkanal über die Brücke. Im Frühjahr 2025 wird die alte Rott-Brücke ausgehoben und saniert. An der Stelle wird eine neue Brücke gebaut. Die alte Brücke wird flussabwärts für Fußgänger und Radfahrer wieder eingesetzt. Bis 2027 ist alles fertig.

# Neues aus der Gemeinde

## Friedhofs- und Straßensanierung

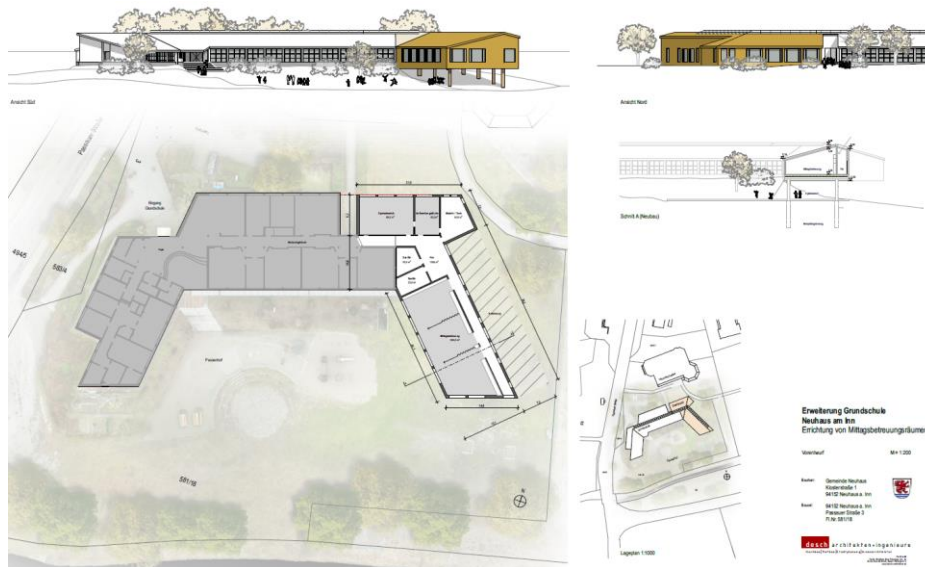
Bis ins neue Jahr verschiebt sich die Sanierung des Friedhofes Neuhaus. Nachdem das Planungsbüro das Leistungsverzeichnis endlich fertig hat, werden dieses Jahr noch die Aufträge vergeben.

Heuer werden noch einige Straßen saniert. Die größte Maßnahme ist die Gemeindestraße von Afham nach Mittich.

## Erweiterung Grundschule

In Vorplanung sind wir für die Grundschulerweiterung in Neuhaus im Zuge des schrittweisen Rechtsanspruchs für eine Ganztagsbetreuung. Im Rahmen eines Gesprächs bei der Regierung wurde unser Konzept positiv beurteilt, sodass wir mit einer hohen Förderung rechnen. 2025 ist für die Planung vorgesehen. Der Bau wird 2026 und 2027 verwirklicht. Dabei wird im Prinzip der Verwaltungstrakt auf der anderen Seite gespiegelt. Zudem ist bereits heute eine weitere Erweiterungsmöglichkeit vorgedacht. Wenn Neuhaus fertig ist, wird sicher eine Sanierung von Vornbach auf der Tagesordnung stehen.

Neben den Großbaustellen gibt es eine Vielzahl kleinerer Maßnahmen und Baustellen, die Stück für Stück abgearbeitet werden.



## Breitbandversorgung

Wenig Einfluss haben wir derzeit auf das Thema Breitbandversorgung. Es gibt zwei Möglichkeiten zum Ausbau: Entweder baut ein Anbieter selbst aus oder wir bauen mit einer hohen staatlichen Förderung aus. Eigentlich wollte die Telekom dieses Jahr in Neuhaus mit dem Ausbau beginnen. Leider hat sich das bei der Telekom verzögert. Beim Ausbau durch uns haben wir derzeit das „Problem“, dass wir im Vergleich mit anderen einen guten Status haben und deshalb bei der Förderung schlechte Karten haben. Trotzdem hoffe ich, dass sich nächstes Jahr in unserem Sinne etwas tut. Für uns ist dies auch wichtig, weil wir einige Straßen (z. B. Sulzbacher Straße) sanieren müssen und nach Möglichkeit vorher das Glasfaser verlegt sein soll.

Froh bin ich, dass die Autobahn weitergebaut wird, wenngleich es zu einer Verlängerung der Bauzeit kommt.

# Neues aus der Gemeinde

## Parkgebühren / Dauerparker

Für Diskussionen sorgt seit Jahren das Thema Parkgebühren, insbesondere an der Innlande. Mit Fertigstellung des Bauabschnitts 1 werden wir an einigen Orten in der Gemeinde Parkgebühren einführen. Es wird aber immer noch kostenfreie Parkplätze geben.

Für gebührenpflichtige Parkplätze kann man sich zum bequemen Bezahlen die App Parkster herunterladen, die auch in Passau, Pocking und vielen anderen Orten im Einsatz ist. Parkautomaten sind bei uns weder möglich noch wirtschaftlich. Im Hochwassergebiet bräuchten wir für jeden Automaten ein Wasserrechtsverfahren, sofern ein Aufstellen wegen bestehender Bau- und Verbringungsverbote überhaupt genehmigungsfähig wäre. Wer die App nicht nutzen will, kann die gebührenfreien Parkplätze nutzen. Auf privaten Parkplätzen (z. B. beim Arzt) werden von uns ohnehin keine Gebühren erhoben.

Diskussionen haben wir immer wieder wegen Dauerparkern über Wochen und Monate (Wohnmobile, Oldtimer etc.). Dafür sind die öffentlichen Parkplätze nicht da. Bei Beerdigungen kam es bereits dazu, dass Trauernde wegen Dauerparkern keine Parkplätze gefunden haben. Ich bitte die Eigentümer der Fahrzeuge, sich private Stellplätze anzumieten, ohne dass wir überall Verbotsschilder aufstellen müssen. Generell ist es nicht Aufgabe der Gemeinde und damit aller Steuerzahler, für private Fahrzeuge Dauerstellplätze zu schaffen.

## Gesellschaftliches Leben

Ein weiteres wichtiges Thema ist das gesellschaftliche Leben. Das Grenzlandfest 2024 war wieder ein großer Erfolg. Danke an die DJK Vornbach. 2025 ist die SG aus SC Neuhaus und DJK Sulzbach Festwirt. Da gleichzeitig in Schärding Landesgartenschau ist, werden wir versuchen, dass wir trotz einer Zeit mit vielen Festen wieder mehr Schausteller für den Außenbereich finden. Zudem planen wir derzeit die Adventsnacht 2024 und den Frühlingmarkt 2025.

Vom 14. bis zum 20. Juli können wir den Pavillon auf dem Gelände der Landesgartenschau nutzen. Wer sich mit ehrenamtlichen Programmpunkten (Lesungen, Vorführungen, Basteln, etc.) einbringen will, ist herzlich willkommen.



### INFORMATIONEN

Unter dem Motto „INNSGRÜN“ erblüht Schärding zu einem einzigartigen Gartenparadies. Tauche ein in eine farbenfrohe Blütenpracht, aromatische Kräuterbeete und ein neu inszeniertes Landschaftskonzept. Die OÖ Landesgartenschau Schärding 2025 lädt ein, die Vielfalt der Natur und innovative Gartengestaltungen zu entdecken. Erlebe nachhaltige Ideen für deinen Garten als Lebensraum, vielfältige Veranstaltungen und lass dich von den Sonnenuntergängen am Innufer verzaubern. Besuche uns auf der OÖ Landesgartenschau Schärding 2025, genieße die Schönheit der Natur und die lebendige Stadt Schärding.

Wir haben für dich geöffnet:  
25. April bis 5. Oktober 2025 täglich von 9 Uhr bis zum Einbruch der Dunkelheit (Einlass bis 18 Uhr)

Eintrittspreise pro Person:	Eintrittspreise für Gruppen:
Tageskarte € 16,50	Gruppen ab 21 Personen € 15,50
Kinder von 06-15 Jahren € 5,00	pro Person – Jede 21. Person und
Erwachsene ab 65 Jahren € 15,50	BusfahrerIn / Busfahrer frei

Weitere Preise & Ermäßigungen findest du auf unserer Website.

Das wird dich erwarten:  
Landschaftsarchitektur und Gestaltung | Themengärten | Erlebnisspielplätze | Wasserspielplatz | Floristikausstellungen | Gastronomie | Bühne | Lebensräume für Fauna und Flora | Kinderprogramm und Naturpädagogik | Veranstaltungen | Führungen | rund 110.000 m<sup>2</sup> Gelände | und vieles mehr

INFORMATIONEN FÜR GRUPPEN  
Mehr Details findest du auf [www.innsgruen.at](http://www.innsgruen.at)

## Partnergemeinden

Gut entwickelt sich die Partnerschaft zu Nagyveleg in Ungarn. Zuletzt gab es einen Schüleraustausch. Wenn Sie sich in irgendeiner Form einbringen wollen oder Interesse an der Partnerschaft haben, kommen Sie bitte auf mich zu. In der Gegend von Nagyveleg sprechen viele Menschen auch deutsch, da es sich um ein wichtiges Gebiet der Ungarndeutschen handelt.

Mit Neuhaus am Klausenbach ist die Partnerschaft auf offizieller Ebene in den letzten 20 Jahren abgeflaut. Ich werde mich aber bemühen, dass wir künftig wieder mehr miteinander bewegen.

## Grundsteuer

Ein großes Thema zum Jahresende wird die Neufestlegung der Hebesätze für die Grundsteuer. 2018 hatte das Bundesverfassungsgericht die bisherige Berechnung der für die Grundsteuer maßgeblichen Grundsteuermessbeträge für verfassungswidrig erklärt. Zum 01.01.2025 tritt daher eine neue Berechnungsmethode in Kraft.

Gleich bleibt, dass die Berechnungsgrundlagen (Grundsteuermessbetrag) von den Finanzämtern beschieden werden. Dies ist in der Regel bereits erfolgt. Die Gemeinde setzt dann einen sogenannten Hebesatz fest, der für alle Eigentümer innerhalb einer Grundsteuerart (A oder B) gleich ist. Seit dem 01.01.2006 waren die Hebesätze in der Gemeinde Neuhaus a.Inn für die Grundsteuer A und B bei 350. Demnach betrug die zu zahlende Grundsteuer den Grundsteuermessbetrag x 3,5. Durch die Neuregelung ändern sich jetzt alle Grundsteuermessbeträge. Aufgabe der Gemeinde ist die Neufestsetzung der Hebesätze. Dabei hat der Freistaat als Richtschnur Aufkommensneutralität ausgegeben. Grundsätzlich ist das auch die Vorgehensweise der meisten Gemeinden. Eine gewisse Unsicherheit bleibt aber, weil noch gar nicht alle Messbescheide und damit die Berechnungsgrundlagen vorliegen und mit nachträglichen Korrekturen einiger Messbescheide zu rechnen ist. Dies wird wohl bei der Neufestlegung der Hebesätze zu berücksichtigen sein.

Bis zum Jahresende muss die Festsetzung erfolgen. Ich gehe davon aus, dass mit Blick auf die Aufkommensneutralität der Hebesatz deutlich unter 350 sein wird. Trotzdem bleibt nicht aus, dass ein Eigentümer im Extremfall das Vielfache im Vergleich zu früher zahlen muss, während die Grundsteuer bei anderen Eigentümern künftig nur mehr einen Bruchteil ausmacht. Beim Großteil werden die Veränderungen wohl gering sein. Beeinflussen können wir dies als Gemeinde ohnehin kaum, weil die große Stellschraube der Grundsteuermessbetrag ist, der nach dem Urteil des Bundesverfassungsgerichtes neu beschieden wurde.

Ich kann Ihnen versichern, dass wir uns um eine bürgerfreundliche und faire Lösung bei der Festsetzung der Hebesätze bemühen. Die Festsetzung erfolgt noch in diesem Jahr durch den Gemeinderat.

---

Wir haben in den letzten Jahren viel bewegt und in der Zukunft viel vor, Neuhaus weiter zu entwickeln. Dazu lade ich Sie alle, insbesondere auch die vielen Neubürger, herzlich zum Mitgestalten ein.

Ihr Stephan Dorn  
1. Bürgermeister

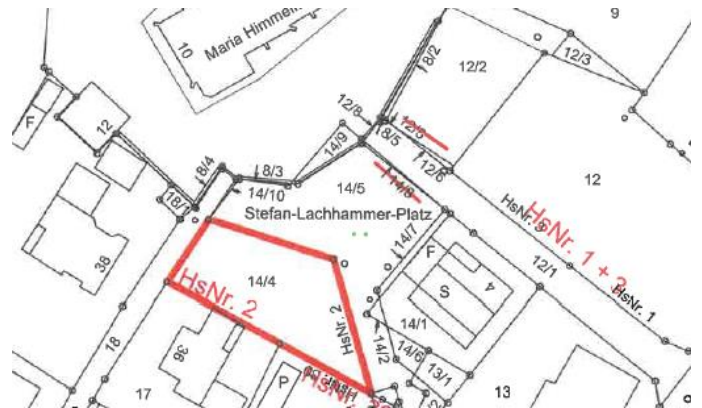
# Neues aus der Gemeinde

## Grundstücke zu vergeben!

Für das Baugebiet Jägerfeld Ost sind noch zwei Grundstücke zu vergeben. Darüber hinaus hat die Gemeinde ein Grundstück in Vornbach und ein Grundstück in Mittich zu vergeben. Interessenten können unverbindlich einen Bewerberfragebogen unter <https://www.neuhaus-inn.de/formulare/> herunterladen und bei der Gemeindeverwaltung abgeben. Fragen beantwortet gerne Bürgermeister Stephan Dorn unter Tel.: 08503 9111-11.



Vornbach



Mittich

## Vorstellung neue Kreisjugendring-Mitarbeiterin

Hallo zusammen,

mein Name ist Sophia Türpitz, ich bin 30 Jahre alt und in Pocking aufgewachsen. Während meines Studiums Soziale Arbeit habe ich einige Jahre in Landshut gewohnt und bin seit ca. 2021 wieder zurück im Landkreis Passau. Ich arbeite seit 01. Juli 2024 für den Kreisjugendring Passau im Modell PäPiG.

Als Gemeindejugendpflegerin betreue ich ab sofort die Gemeinden Neuhaus am Inn, Ruhstorf, Wegscheid und Neuburg am Inn (gemeinsam mit Petra Baier). Im Zuge der Einarbeitung lerne ich aktuell noch meine Gemeinden und das jeweilige Gemeindegebiet kennen, betreibe Netzwerkarbeit und betreue demnächst die Jugendtreffs vor Ort in einer leitenden Position.



Ich freue mich sehr auf die Zusammenarbeit mit meinen neuen Kollegen und Kolleginnen vom Kreisjugendring und den Kontakt zu den Gemeinden, die Angebote und den Austausch mit den Jugendlichen.

Viele Grüße

Sophia Türpitz

Gemeindejugendpflegerin Ruhstorf, Neuhaus am Inn, Wegscheid, Neuburg am Inn

Für Fragen und mehr erreichbar unter: Tel.: 0170-2768252 - Mail: [Sophia.tuerpitz@kjr-passau.de](mailto:Sophia.tuerpitz@kjr-passau.de)

Der Jugendtreff in Neuhaus am Inn hat immer am Donnerstag ab 17:00 Uhr geöffnet. Ansprechpartner ist Leon Bienert.

# Neues aus der Gemeinde

## Ausstellung Rathaus-Galerie



In der Rathaus-Galerie stellt derzeit Anette Smolka-Woldan ihre Bilder aus. Die Künstlerin aus St. Florian ist mehrfache Preisträgerin internationaler Kinderbuchwettbewerbe.

Die Kunstwerke können während den Öffnungszeiten des Rathauses besichtigt werden.

## Senioren der Gemeinde Neuhaus a.Inn

Weiterhin finden immer am ersten Mittwoch im Monat die Seniorennachmittage statt.

Wo: Ab 14:00 Uhr im neuen Senioren-Wohnstift Innblick, Am Klosterhof 1, Neuhaus a.Inn.

Wir freuen uns auf euer Kommen.

Eure Neuhauser Seniorenbeiräte



## Sängerrunde Mittich - Vorankündigung

Die Sängerrunde Mittich wurde im Jahr 1925 gegründet und feiert aus diesem Grund im nächsten Jahr ihr 100-jähriges Jubiläum.

Das Sängerfest findet am 28. und 29. Juni 2025 am Dorfgemeinschaftshaus in Mittich statt. Genaueres wird noch bekannt gegeben.

Die Sängerrunde freut sich auf Ihr Kommen und Mitwirken.

## Verein für Gartenbau und Landespflege Vornbach

Im Juli 2024 begab sich der Verein für Gartenbau und Landespflege Vornbach auf eine erlebnisreiche Tagesfahrt zur Schallaburg. Unter fachkundiger Führung wurde die alte Burganlage ausgiebig erkundet und die Teilnehmerinnen und Teilnehmer konnten spannende Einblicke in die Geschichte der Region gewinnen. Nach der Besichtigung der Schallaburg ließ die Gruppe den Tag gemütlich beim Heurigen in der malerischen Wachau ausklingen. Bei köstlichen Speisen und erlesenen Weinen genossen die Teilnehmenden die idyllische Atmosphäre und tauschten sich angeregt über ihre Eindrücke aus. Die Tagesfahrt des Vereins für Gartenbau und Landespflege erwies sich als rundum gelungenes Erlebnis, das nicht nur die historisch Interessierten begeisterte, sondern auch für gesellige Stunden in entspannter Umgebung sorgte.



# Termine · Veranstaltungen

September 2024		
21.09.2024	08 - 13 Uhr	Flohmarkt an der Innlande – Infos unter <a href="http://www.sc-neuhaus-inn.de">www.sc-neuhaus-inn.de</a>
26.09.2024	12 - 16 Uhr	Demokratiemobil in Neuhaus a.Inn, Festplatz Innlande
28.09.2024	09:00 Uhr	Kanu-Club Neuhaus a.Inn – Rundwanderung im Ilztal bei Hutthurm mit Einkehr (15 km). Infos unter <a href="https://kanu-club-neuhaus-e-v.jimdosite.com/">https://kanu-club-neuhaus-e-v.jimdosite.com/</a>
Oktober 2024		
05.10.2024	08 - 13 Uhr	Flohmarkt an der Innlande – Infos unter <a href="http://www.sc-neuhaus-inn.de">www.sc-neuhaus-inn.de</a>
06.10.2024	10 - 14 Uhr	Ungarischer Kulturverein – Perlenfädeln im Haus des Gastes (Turnhalle)
12.10.2024	10:00 Uhr	Kanu-Club Neuhaus a.Inn – Bezirkstag in Neuhaus. Fahrt auf der Rott und am Inn (8 km). Infos unter <a href="https://kanu-club-neuhaus-e-v.jimdosite.com/">https://kanu-club-neuhaus-e-v.jimdosite.com/</a>
19.10.2024	08 - 13 Uhr	Flohmarkt an der Innlande – Infos unter <a href="http://www.sc-neuhaus-inn.de">www.sc-neuhaus-inn.de</a>
26.10.2024	08:00 Uhr	Ungarischer Kulturverein – Ausflug nach Regensburg unter dem Motto „Regensburg mit ungarischen Augen“. Anmeldung erforderlich! Infos unter <a href="http://www.zhuki.de">www.zhuki.de</a> oder <a href="mailto:info@zhuki.de">info@zhuki.de</a>
November 2024		
02.11.2024	08 - 13 Uhr	Flohmarkt an der Innlande – Infos unter <a href="http://www.sc-neuhaus-inn.de">www.sc-neuhaus-inn.de</a>
03.11.2024	10 - 14 Uhr	Ungarischer Kulturverein – Spielerische Ungarische Volkstanzstunde im Haus des Gastes (Turnhalle)
06.11.2024	14:00 Uhr	VdK – Besichtigung Wohnstift Innblick
09.11.2024	10:00 Uhr	Kanu-Club Neuhaus a.Inn – Wanderung „Passau und das Salz“ (9 km). Infos unter <a href="https://kanu-club-neuhaus-e-v.jimdosite.com/">https://kanu-club-neuhaus-e-v.jimdosite.com/</a>
16.11.2024	08 - 13 Uhr	Flohmarkt an der Innlande – Infos unter <a href="http://www.sc-neuhaus-inn.de">www.sc-neuhaus-inn.de</a>
16.11.2024	18:00 Uhr	Ungarischer Kulturverein – Aufführung des ungarischen Theaters München. Infos unter <a href="http://www.zhuki.de">www.zhuki.de</a> oder <a href="mailto:info@zhuki.de">info@zhuki.de</a>
19.11.2024	19:00 Uhr	Bürgerversammlung in Neuhaus, Gasthaus Innblick
20.11.2024	19:00 Uhr	Bürgerversammlung in Mittich, Bauer Wirt
21.11.2024	19:00 Uhr	Bürgerversammlung in Vornbach, Gasthaus Resch
30.11.2024	16:00 Uhr	Adventsnacht am Rathausplatz
Dezember 2024		
08.12.2024	15-19:30 Uhr	Ungarischer Kulturverein – Nikolausfest, Infos unter <a href="http://www.zhuki.de">www.zhuki.de</a> oder <a href="mailto:info@zhuki.de">info@zhuki.de</a>
08.12.2024	16:00 Uhr	VdK – Weihnachtsfeier im Haus des Gastes
13.12.2024	18:30 Uhr	Kanu-Club Neuhaus a.Inn – Jahreshauptversammlung im Haus des Gastes (Stüberl)
14.12.2024		Ungarischer Kulturverein – Bethlehemspiel mit Ne-Felejts in Linz. Infos unter <a href="http://www.zhuki.de">www.zhuki.de</a> oder <a href="mailto:info@zhuki.de">info@zhuki.de</a>
15.12.2024	17:00 Uhr	Kulturförderverein Neuhaus a.Inn - It's Christmas, Zeitlose Lieder und Melodien zur Weihnachtszeit, Festsaal Realschule Neuhaus
21.12.2024	13:00 Uhr	Kanu-Club Neuhaus a.Inn – Winterwanderung in Neuhaus/Schärding. Infos unter <a href="https://kanu-club-neuhaus-e-v.jimdosite.com/">https://kanu-club-neuhaus-e-v.jimdosite.com/</a>



Das Demokratiemobil des Kreisjugendrings Passau ist ein offenes Angebot auf der Straße, um Politik v.a. für junge Menschen greifbarer zu machen und miteinander ins Gespräch zu kommen. Im September 2024 touren wir zum 4. Mal mit einem Kleinbus und Ehrenamtlichen durch den Landkreis und machen Halt an öffentlichen Plätzen. Im Gepäck haben wir verschiedene Stationen, Chill-Out, Kreatives – alles freiwillig und kostenlos zum Ausprobieren, Mitmachen oder Mitnehmen. Denn unsere Demokratie braucht uns alle und das fängt im Miteinander an. Es gibt kein festes Programm, ihr könnt im angegebenen Zeitraum jederzeit vorbeischauen und uns besuchen. Kostenlos und offen für alle jungen Menschen – gerne auch Jugendgruppen oder Schulklassen (bitte vorher kurz Bescheid geben)

Wir freuen uns auf euren Besuch ☺!

Weitere Infos und alle Termine + Orte 2024 →



# Termine · Veranstaltungen

Bei Fragen oder wenn ihr eine Gruppe anmelden wollt, meldet euch bei:

Sandra Straube, Kommunale Jugendpflegerin

Tel.: 0170/2068765, Mail: sandra.straube@kjr-passau.de

jugend.beteiligen passauerland

Kreisjugendring Passau

## Hinweis:

Wir sind ein überparteiliches Angebot und vertreten politisch demokratische Werte im Rahmen unseres Grundgesetzes. Partei- und Wahlwerbung sowie Diskriminierung und Hetze finden bei uns keinen Platz. Die Termine finden im Freien statt. Wetter- oder krankheitsbedingte Ausfälle sind möglich. Sollte das der Fall sein, erfahrt ihr das über unsere Social Media-Kanäle oder ihr fragt im Rathaus nach.



www.ile-rott-inn.de

## Unser GENUSS-Herbst vom 21.09. bis 20.10.2024

Änderungen vorbehalten.

### MALCHING

**21.09.–13.10.** **Wildwochen**  
Hofwirt, Hauptstraße 31

### NEUBURG AM INN

**06.10. (So)** **Streuobstwiesenfest**  
Hasengasse, Kurzeiche

### NEUHAUS AM INN

**26.–28.09.** **Apfelgenuss am Hof**  
Hofladen Hameldinger und „De gloiane Backstubb“, Viehhausen 1

**03.–06.10.** **Kürbistage im Schaf**  
Schaf-Schänke, Hochfelden 7

### KIRCHHAM

**21.09.–20.10.** **Wald-Wild-Herbst – aus eigener Produktion und regionalem Anbau**  
Hofrestaurant, Haslinger Hof, Ed 1

**21.09.–18.10.** **Wildgerichte und Bio-Gericht**  
Gasthof Bauer, Hauptstraße 6

**22.09. (So)** **Schau-Most-Pressen**  
Beginn: jew. 12 Uhr  
**Weitere Termine: 29.09., 03. & 06.10.**

### KÖSSLARN

**22.09. (So)** **Kleines Kürbisfest**  
am Sportplatz, Waldstr. 27

**26.09. (Do)** **Rund um die Zwetsche**  
Bauernmarkt, Münchhamer Str. 5

**28.09. (Sa)** **Hopfen-GENUSS**  
Weissbräu Kößlarn, Marktplatz 23  
Anmeldung: Tel. 08536 / 256

**08.10. (Di) & 12.10. (Sa)** **Pilzwanderung im Grafenwald nach Mondphase**  
Treffpunkt: Parkplatz Ebertsfelden  
Anmeldung: Tel. 0176 / 79 22.35.11

**10.10. (Do)** **Zwiebel, Zwiebel, Zwiebel**  
Bauernmarkt, Münchhamer Str. 5

**12.10. (Sa)** **Hopfen-GENUSS**  
Weissbräu Kößlarn, Marktplatz 23  
Anmeldung: Tel. 08536 / 256

**17.10. (Do)** **Alles vom Apfel**  
Bauernmarkt, Münchhamer Str. 5

### ROTHALHMÜNSTER

**21.09.–20.10.** **Paradiesische Obstkuchen**  
Naturkostläden 's Paradiesert, Marktplatz 27

### RUHSTORF AN DER ROTT

**21.09.–20.10.** **Wildwochen**  
Gasthaus Mathäser, Hauptstr. 19

**19.10. (Sa)** **Kürbisfest mit Fackelzug und Kürbisschnitzern**, Am Schulpfatz 8



## FÖRDERHINWEIS

Ein Projekt der Integrierten Ländlichen Entwicklung (ILE) an Rott & Inn, www.ile-rott-inn.de

Definiert durch Bayerisches Staatsministerium für Ernährung, Landwirtschaft, Forsten und Tourismus  
unterstützt von Amt für Ländliche Entwicklung Niederbayern

Detaillierte Informationen zu den Veranstaltungen finden Sie unter [www.ile-rott-inn.de/genuss-herbst](http://www.ile-rott-inn.de/genuss-herbst)



VERANSTALTUNGEN UND MÄRKTE  
21. SEPTEMBER – 20. OKTOBER 2024

## Unsere gastronomischen Highlights & GENUSS-Herbst-Veranstaltungen vom 21.09. bis 20.10.2024

Änderungen vorbehalten.

## Liebe Genießer!

Ist es nicht wunderbar, das Lebensgefühl und die Kultur eines Landes oder einer Region über das ESSEN mit den eigenen Sinnen zu erleben?!

Doch wie definiert sich kulinarisch unsere idyllische Kleinregion im südlichen Landkreis Passau? Wir von der ILE und der Okomodellregion an Rott & Inn wollen mit unserem kleinen Experiment des Regional-GENUSS-Herbstes 2024 genau DAS herausfinden. Daher wollen wir SIE mit Ihren Sinnen und Ihrer Genießer-Neugierde auf unsere saisonalen, regionalen Spezialitäten aufmerksam machen.

Die Touristikerinnen und Touristiker unserer elf Kommunen, die im interkommunalen Verbund der ILE an Rott & Inn bei verschiedenen Themen eng zusammenarbeiten, konnten für die Aktion unseres Regional-GENUSS-Herbstes zahlreiche Gastronomie-Betriebe gewinnen. Diese wollen Sie während der Zeit vom 21. September bis 20. Oktober mit saisonalen Spezialitäten verwöhnen, deren Hauptzutaten aus dieser Region kommen. Dabei verwenden die Betriebe in unterschiedlichem Ausmaß auch im Landkreis Passau erzeugte BIO-Produkte.

Zudem haben wir für Sie in diesem Flyer eine Reihe an Veranstaltungen zusammengestellt, bei denen es um den Gaumen-GENUSS geht und die auf jeden Fall einen Besuch wert sind. Viel Freude beim Entdecken wünscht Ihnen

Andreas Jakob,  
1. Vorsitzender der ILE an Rott & Inn  
und 1. Bürgermeister von Ruhstorf a.d.Rott

### BAD GRIESBACH

**21.09. (Sa.)** **AUFTAKTVERANSTALTUNG GENUSS-Herbst 2024**  
14 bis 20 Uhr

**Mostfest**  
Kurwiese beim Hotel Konradshof, Thermalbadstr. 3



**21.09.–30.09.** **Wild auf Wild**  
Gutshof Penning, An der Rottwiese 2

**21.09.–20.10.** **So lecker schmeckt der Herbst**  
Mosttüberl Pension St. Georg, Kurallee 2

**21.09.–20.10.** **Kraut & Ruam**  
Konradshof, Thermalbadstr. 30

**01.10.–20.10.** **Kürbis, Kürbis, Kürbis**  
Ente gut, alles gut Gutshof Penning, An der Rottwiese 2

**01.10.–20.10.** **Wildes Rottal**  
Gutshof Sagmühle, Golfplatz Sagmühle 1

**24.09. (Di)** **Chickenwings vom Schönmoserhof**  
Gutshof Sagmühle, Golfplatz Sagmühle 1

**28.09. (Sa)** **Oktoberfest am Holmernhof**  
Singham 40

**12.10. (Sa)** **Biertasting mit den Biersommeliers**  
Annalena Maler-Köck und Hans Köck  
Holmernhof, Singham 40

### BAD FOSSING

**21.09.–20.10.** **Regional schmeckt genial**  
Restaurant Postwirt, Innalstr. 36

**21.09.–20.10.** **Herbstschmankerl**  
Hofschänke, Thermalbadstr. 6

**21.09.–20.10.** **Holzpfel 's besondere Herbstschmankerl**  
Restaurant Glockenturm-Holzpfel, Thermalbadstr. 4 + 5

**21.09.–20.10.** **Wildwochen**  
Restaurant Tennis-Campingpark, Am Tennisplatz 1

**21.09.–20.10.** **Eis trifft auf Kürbis**  
Café Konditorei Lorenz, Goethestr. 1

**21.09.–20.10.** **Kürbiswochen**  
Zum Maxwirt, Blumenstraße 5

**21.09.–20.10.** **Herbst ist „Bauernentzeit“**  
Maler 's Burgwirtschaft, Innalstr. 24

**21.09.–05.10.** **Schwammerlwochen**  
Restaurant Apollo, Mozartstr. 1

**21.09.–13.10.** **Herbst-Zeit ist Datschi-Zeit**  
Hotel Café Promenade, Kurallee 20

**22.09. (So)** **Weinfest mit Weinpressen und regionalen Schmankerln**  
Füssinger Brauhaus – Die Hecke, Ettlöd 1

**25.09. (Mi)** **GENUSS-Radtour nach Roththalmünster**  
Treffpunkt: Kur- & GästeService, Rathausstraße 8  
Anmeldung: Tel. 08531 / 975-555

**06.10. (So)** **Erntedank-Markt**  
Kurplatz

**06.10.–21.10.** **Kürbiswochen**  
Restaurant Apollo, Mozartstr. 1

**07.10. (Mo)** **Regional-GENUSS-Radtour nach Erling am Inn**  
Treffpunkt: Kur- & GästeService, Rathausstraße 8  
Anmeldung: Tel. 08531 / 975-555

**07.10. (Mo)** **Kräuterwerkstatt mit Sonja Urberger**  
Anmeldung: Tel. 08531 / 975-511

**15.10. (Di)** **Bauernmarkt Safferstetten**  
Dorfmitte Safferstetten

**17.10. (Do)** **GENUSS-Wanderung mit Bier tasting, barrierefrei**  
Treffpunkt: Füssinger Brauhaus – Die Hecke, Ettlöd 1  
Anmeldung: Tel. 08531 / 975-555

**20.10. (So)** **Kirchweihmarkt**  
Kurplatz

**19.10. (Sa)** **ABSCHLUSSVERANSTALTUNG GENUSS-Herbst 2024**  
Beginn: 18 Uhr

**mit 3-Gänge Bler-Menü inkl. Bler-Begleitung**  
Füssinger Brauhaus – Die Hecke, Ettlöd 1  
Anmeldung: Tel. 08531 / 310730

Detaillierte Informationen zu den Veranstaltungen finden Sie unter [www.ile-rott-inn.de/genuss-herbst](http://www.ile-rott-inn.de/genuss-herbst)

IMPRESSUM Herausgeber: Gemeinde Neuhaus a.Inn · Klosterstr. 1 · 94152 Neuhaus a.Inn

Verantwortlich für den redaktionellen Teil: Bürgermeister Stephan Dorn · Kontakt für Termine/Berichte etc. [sichart@neuhaus-inn.de](mailto:sichart@neuhaus-inn.de)